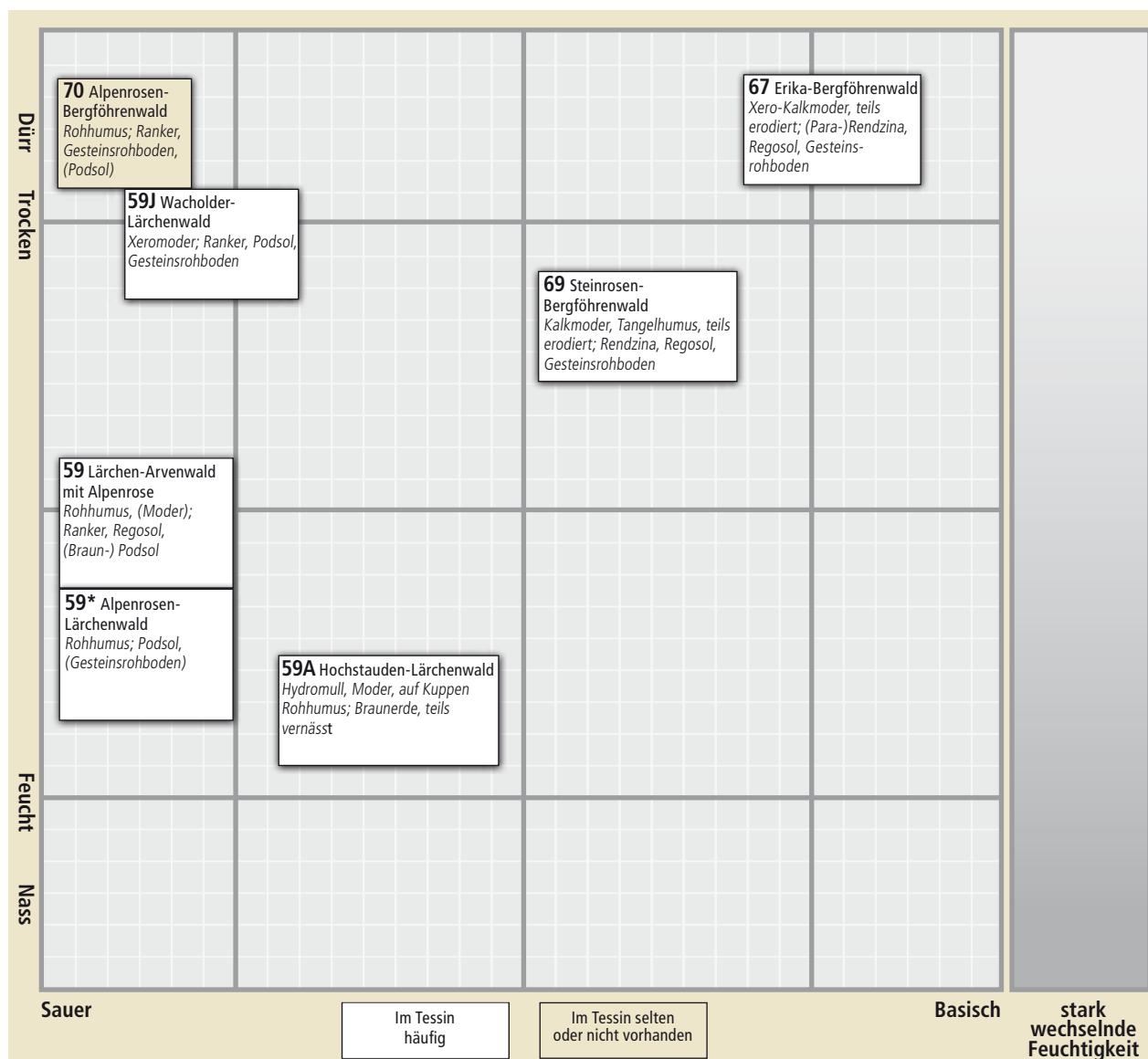


8.6 Standortsregion «Südliche Zwischenalpen» (4) Ökogramm Südliche Zwischenalpen (Region 4) obersubalpin



2A

Höhenverbreitung: Über 1800 m über Meer (meist 1900–2100 m)

Standort: Im oberen Puschlav und Bergell sind Arven und Lärchen zu finden, im Tessin und Misox sind Arven jedoch selten. Weit verbreitet sind arvenfreie Lärchenbestände, die floristisch und standörtlich den Arvenwäldern sehr nahe stehen.

Bestand: Lärche, teilweise auch Arve, dazu Vogelbeere und einzelnen Fichten.

Verjüngung: Verjüngungsgunst ist örtlich und zeitlich beschränkt; die Verjüngung ist wärmeabhängig.

Standortstypen mit abweichender Baumartenzusammensetzung: Bergföhrenwälder (67, 69, 70)

Max. Bestandeshöhe: 59, 59A, 59J, 59*: 15–25 m; 67, 69, 70: 4–15 m

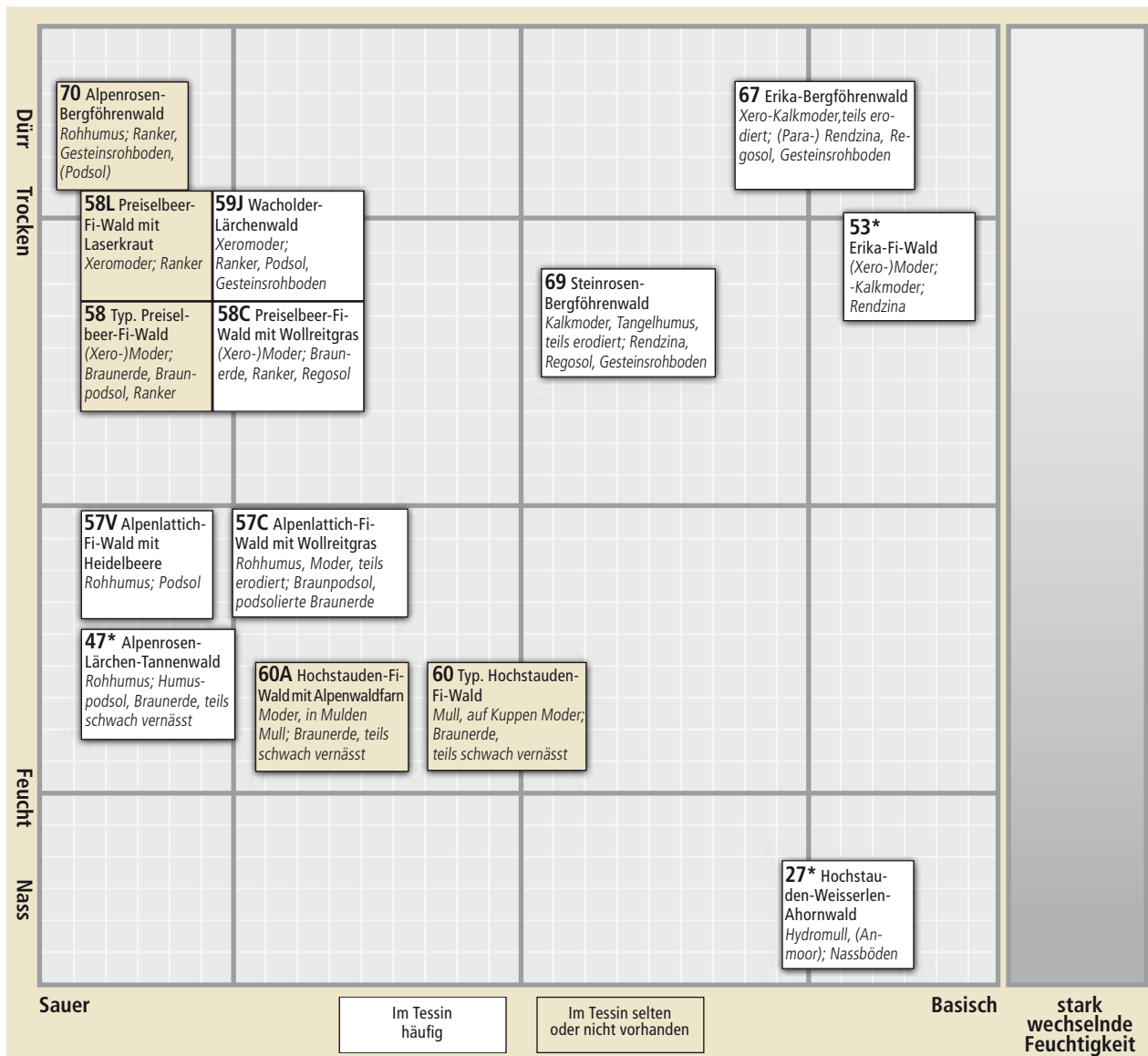
Sonderwaldstandorte: 71

Zusätzliche Standortstypen: Auenwald (32)

Zeigerpflanzen: Arten, die obersubalpin vorkommen können, aber subalpin meistens fehlen:

Schwarze Krähenbeere (*Empetrum nigrum* sl.)
Zwergwachholder (*Juniperus communis* ssp. *nana*)
Blaue Heckenkirsche (*Lonicera caerulea*)
Berghauswurz (*Sempervivum montanum*)
Kleinblättrige Moorbeere (*Vaccinium gaultherioides*)
Felsenehrenpreis (*Veronica fruticans*)

Ökogramm Südliche Zwischenalpen (Region 4) subalpin



Höhenverbreitung: Ca. 1500 - 2000 m über Meer (meist 1600 – 1900 m)

Standort: Kühle Lagen mit kurzer Vegetationsperiode; Ausgeprägtes Kleinstandortsmosaik mit vielen Stellen, an denen Nadelbäume nicht gedeihen können. Tendenz zur Bildung von mächtigen organischen Auflagen (Rohhumus)

Bestand: Fichte mit Vogelbeere und evt. einzelnen Tannen oder Lärchen; vorherrschende Wuchsformen: Platten- und Bürstenfichten. Tendenz zu Rotten; geringe Konkurrenz zwischen den Bäumen.

Verjüngung: Verjüngungsgunst ist örtlich und zeitlich beschränkt; die Verjüngung ist wärmeabhängig.

Standortstypen mit abweichender Baumartenzusammensetzung: Lärchen-Tannenwald (47*); Bergföhrenwälder (67, 69, 70)

Max. Bestandeshöhe: 57C, 57V, 60, 60A: 25 – 35 m; 47*, 53*: 20 – 30 m; 58, 58C: 20 – 25 m; 58L: 20 – 22 m; 59J: 15 – 25 m; 27*: 15 – 20 m; 67, 69, 70: 4 – 15 m

Sonderwaldstandorte: 24*, 57Bl, 71

Zusätzliche Standortstypen: Auenwald (32)

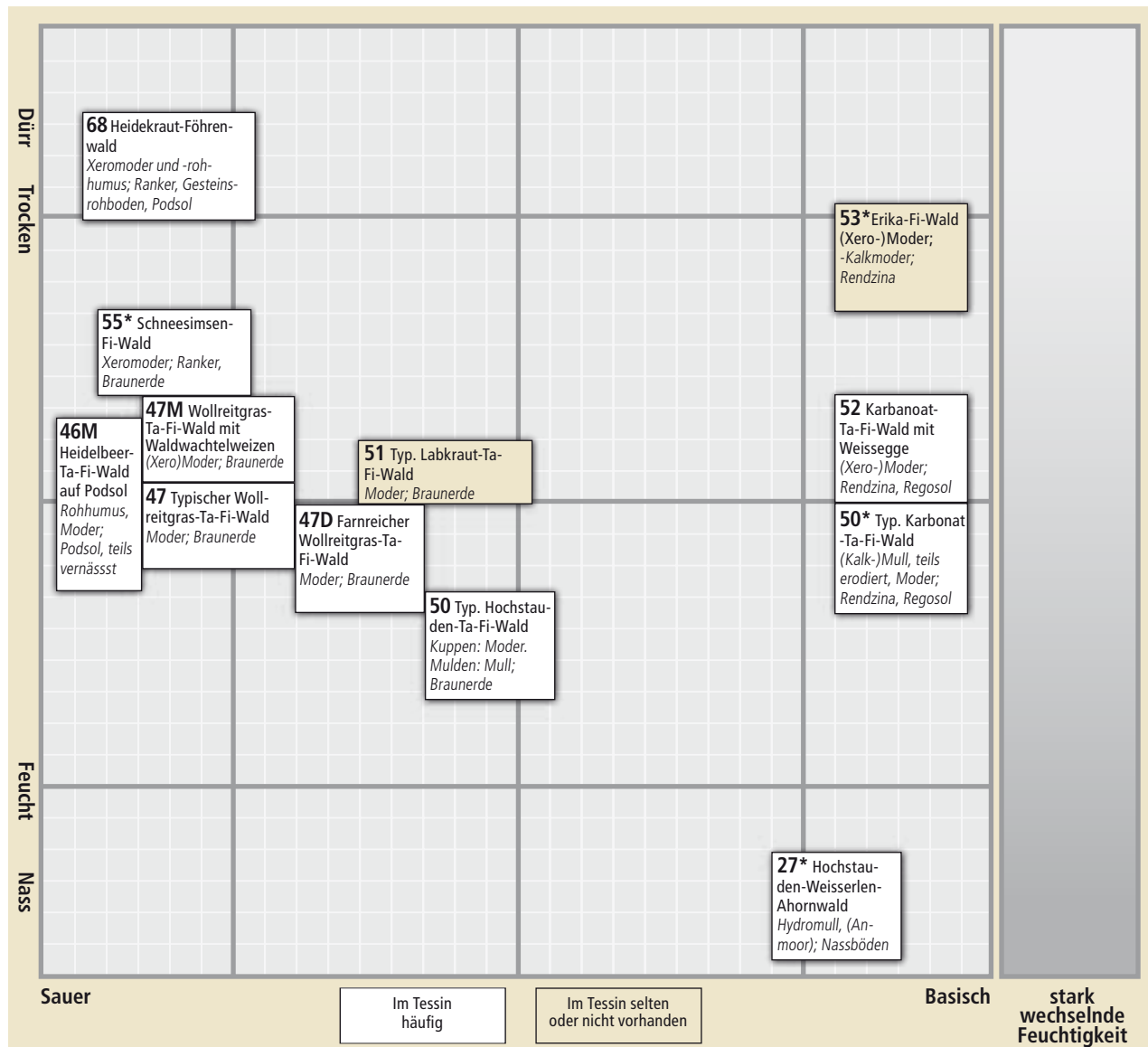
Zeigerpflanzen: Arten, die subalpin vorkommen können, aber obersubalpin meistens fehlen:

Nickendes Perlgras (*Melica nutans*)
 Nesselblättriger Ehrenpreis (*Veronica urticifolia*)

Arten, die subalpin vorkommen können, aber hochmontan meistens fehlen:

Bärtige Glockenblume (*Campanula barbata*)
 Dunkles Hainmoos (*Hylocomium umbratum*)
 Hallers Laserkraut (*Laserpitium halleri*)
 Kleines Zweiblatt (*Listera cordata*)

Ökogramm Südliche Zwischenalpen (Region 4) hochmontan Nebenareal oder Reliktareal der Tanne



Höhenverbreitung: Ca. 900 - 1700 m über Meer (meist 1000 - 1600 m)

Standort: An schattigen, nordexponierten Hängen kann diese Höhenstufe bis zum Talboden reichen.

Bestand: Tanne und Fichte dominieren, dazu Vogelbeere, evt. Bergahorn. Oft gleichförmige Struktur. Konkurrenz zwischen den Bäumen gross. Vorherrschende Wuchsformen der Fichte: Bürsten- und Kammfichten.

Verjüngung: Flächig möglich; nur wenig dauernd ungünstige Kleinstandorte

Standortstypen mit abweichender Baumartensammensetzung: Föhrenwald (68)

Max. Bestandeshöhe: 50, 50*, 51: 30 – 40 m; 47, 47D, 52, 55*: 25 – 35 m; 46M: 20 – 35 m; 47M: 25 – 30 m; 27*, 53*: 15 – 25 m; 68: 10 – 18 m.

Sonderwaldstandorte: 23*, 24*, 47H, 48, 56, 57Bl, 71

Zusätzliche Standortstypen: Auenwald (32), Eichenwald mit Mehlbeere (Höhenausbildung von 42)

Zeigerpflanzen: Arten, die hochmontan vorkommen können, aber subalpin meistens fehlen:

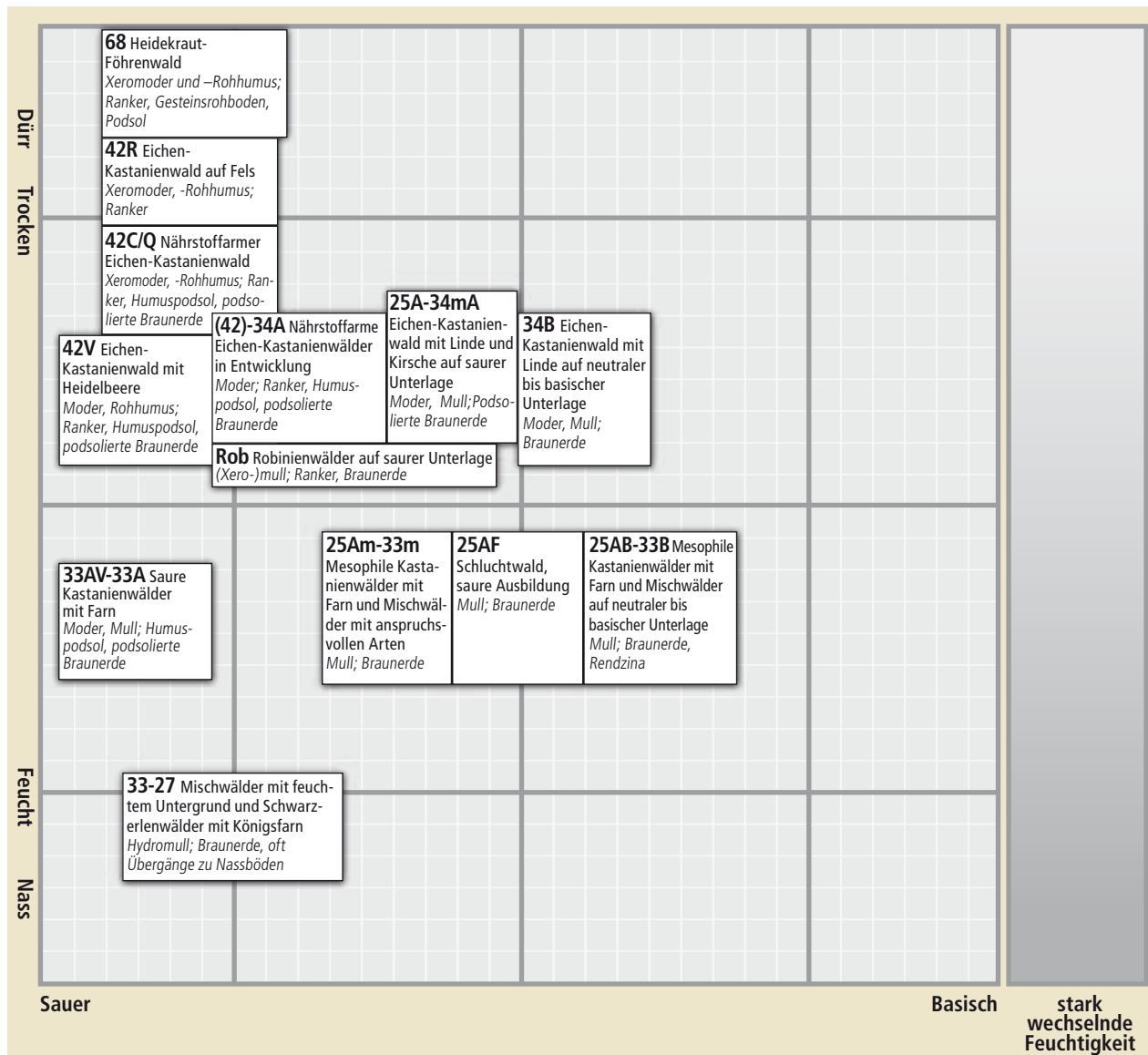
- Christophskraut (*Actaea spicata*)
- Buschwindröschen (*Anemone nemorosa*)
- Gemeiner Waldfarn (*Athyrium filix-femina*)
- Fiederzwenke (*Brachypodium pinnatum*)
- Weissegge (*Carex alba*)
- Fingersgge (*Carex digitata*)
- Waldsegge (*Carex sylvatica*)
- Rotes Waldvögelein (*Cephalanthera rubra*)
- Alpenrebe (*Clematis alpina*)
- Maiglöcklein (*Convallaria majalis*)
- Gemeiner Wurmfarn (*Dryopteris filix-mas*)
- Braunrote Sumpfwurzel (*Epipactis atrorubens*)
- Schönschnabelmoos (*Eurhynchium striatum*)
- Waldschwingel (*Festuca altissima*)
- Waldmeister (*Galium odoratum*)
- Rundblättriges Labkraut (*Galium rotundifolium*)
- Strauchwicke (*Hippocrepis emerus*)
- Zypressenschlafmoos (*Hypnum cupressiforme*)
- Türkenbund (*Lilium martagon*)
- Zweiblättrige Schattenblume (*Majanthemum bifolium*)
- Bingelkraut (*Mercurialis perennis*)

- Waldhirse (*Milium effusum*)
- Einbeere (*Paris quadrifolia*)
- Weisse Pestwurz (*Petasites albus*)
- Ährige Rapunzel (*Phyteuma spicatum*)
- Gelappter Schildfarn (*Polystichum aculeatum*)
- Waldschlüsselblume (*Primula elatior*)
- Sanikel (*Sanicula europaea*)
- Thujamoos (*Thuidium tamariscinum*)
- Waldveilchen (*Viola reichenbachiana*)

Arten, die hochmontan vorkommen können, aber collin meistens fehlen:

- Gescheckter Eisenhut (*Aconitum variegatum* sl.)
- Alpenwaldfarn (*Athyrium distentifolium*)
- Wollreitgras (*Calamagrostis villosa*)
- Isländisch Moos (*Cetraria islandica*)
- Alpenmilchlattich (*Cicerbita alpina*)
- Steinröschen (*Daphne striata*)
- Gelbliche Hainsimse (*Luzula luzulina*)
- Meisterwurz (*Peucedanum ostruthium*)
- Gewelltes Wurmmoos (*Plagiothecium undulatum*)
- Federmoos (*Ptilium crista-castrensis*)
- Bewimperte Alpenrose (*Rhododendron hirsutum*)

Ökogramm Südliche Zwischenalpen (Region 4) collin



Höhenverbreitung: Ca. 300 – 1100 m über Meer (meist 400 – 1000 m)

Standort: Die Bestände sind stark durch menschliche Einflüsse (Kastanie, Niederwald) geprägt.

Bestand: Edellaubbäume wie Winterlinde, Esche, Hopfenbuche; Kastanie

Verjüngung: Flächig möglich;

Standortstypen mit abweichender Baumartenzusammensetzung: Auf flachgründigen, stark besonnten felsigen Standorten: Waldföhrenwälder (68), Eichenwälder (42R, 42C/Q, 42V).

Max. Bestandeshöhe: H = Hochwald, N = Niederwald
25Am-33m: H 25 – 33m, N 20 – 25 m;
25AB-33B: H 25 – 33 m, N 20 – 25 m;
33AV-33A: H 25 – 30 m; N 20 – 25 m;
25AF: H 25 – 30 m, N 20 m; 33-27: H 22 – 26 m, N 20 m;
25A-34m: H 20 – 28 m, N 18 – 24 m;
34B: H 20 – 25 m, N 16 – 20 m; Rob: 15 – 25 m;
42V: H 18 – 24 m, N 12 – 14 m;
(42)-34A: H 17 – 22m, N 10 – 15 m;
42C/Q: H 17 – 22 m, N 10 – 15 m;
68: 10 – 18 m; 42R: 5 – 15 m.

Zusätzliche Standortstypen:
Auenwald (32)

Zeigerpflanzen: Arten, die collin vorkommen können, aber hochmontan meistens fehlen:

Feldahorn (*Acer campestre*)
Bärlauch (*Allium ursinum*)
Aronstab (*Arum maculatum*)
Waldgeißbart (*Aruncus dioecus*)
Waldrebe (*Clematis vitalba*)
Hornstrauch (*Cornus sanguinea*)
Spierstaude (*Filipendula ulmaria*)
Gundelrebe (*Glechoma hederaceum*)
Liguster (*Ligustrum vulgare*)
Vielblütiges Salomonssiegel (*Polygonatum multiflorum*)
Echtes Salomonssiegel (*Polygonatum odoratum*)
Waldziest (*Stachys silvatica*)
Edelgamander (*Teucrium chamaedrys*)
Wolliger Schneeball (*Viburnum lantana*)
Schwalbenwurz (*Vincetoxicum hirundinaria*)