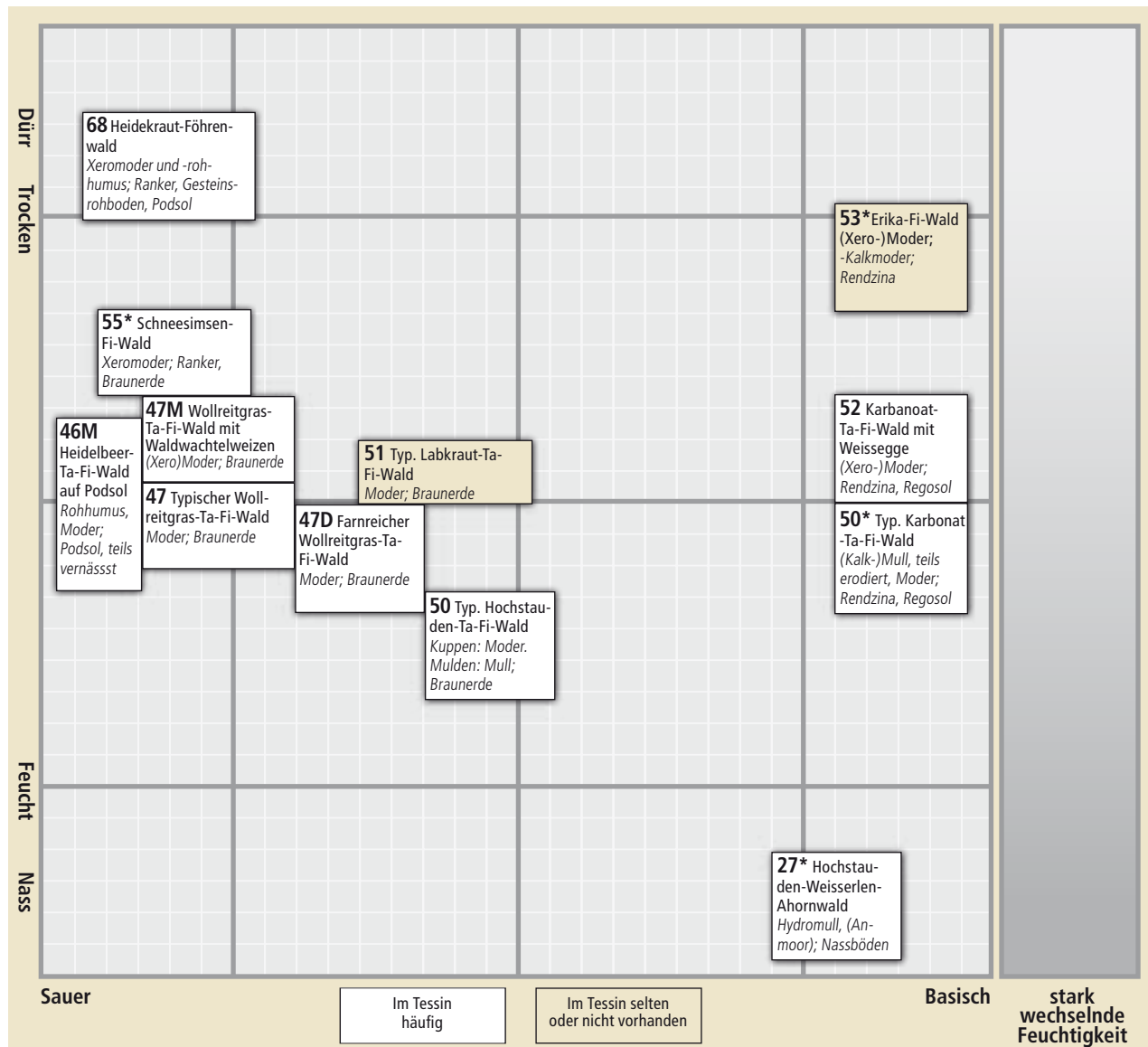


# Ökogramm Südliche Zwischenalpen (Region 4) hochmontan Nebenareal oder Reliktareal der Tanne



2A

**Höhenverbreitung:** Ca. 900 - 1700 m über Meer (meist 1000 - 1600 m)

**Standort:** An schattigen, nordexponierten Hängen kann diese Höhenstufe bis zum Talboden reichen.

**Bestand:** Tanne und Fichte dominieren, dazu Vogelbeere, evt. Bergahorn. Oft gleichförmige Struktur. Konkurrenz zwischen den Bäumen gross. Vorherrschende Wuchsformen der Fichte: Bürsten- und Kammfichten.

**Verjüngung:** Flächig möglich; nur wenig dauernd ungünstige Kleinstandorte

**Standortstypen mit abweichender Baumartensammensetzung:** Föhrenwald (68)

**Max. Bestandeshöhe:** 50, 50\*, 51: 30 – 40 m; 47, 47D, 52, 55\*: 25 – 35 m; 46M: 20 – 35 m; 47M: 25 – 30 m; 27\*, 53\*: 15 – 25 m; 68: 10 – 18 m.

**Sonderwaldstandorte:** 23\*, 24\*, 47H, 48, 56, 57Bl, 71

**Zusätzliche Standortstypen:** Auenwald (32), Eichenwald mit Mehlbeere (Höhenausbildung von 42)

**Zeigerpflanzen:** Arten, die hochmontan vorkommen können, aber subalpin meistens fehlen:

- Christophskraut (*Actaea spicata*)
- Buschwindröschen (*Anemone nemorosa*)
- Gemeiner Waldfarn (*Athyrium filix-femina*)
- Fiederzwenke (*Brachypodium pinnatum*)
- Weissegge (*Carex alba*)
- Fingersegge (*Carex digitata*)
- Waldsegge (*Carex sylvatica*)
- Rotes Waldvögelein (*Cephalanthera rubra*)
- Alpenrebe (*Clematis alpina*)
- Maiglöcklein (*Convallaria majalis*)
- Gemeiner Wurmfarn (*Dryopteris filix-mas*)
- Braunrote Sumpfwurzel (*Epipactis atrorubens*)
- Schönschnabelmoos (*Eurhynchium striatum*)
- Waldschwingel (*Festuca altissima*)
- Waldmeister (*Galium odoratum*)
- Rundblättriges Labkraut (*Galium rotundifolium*)
- Strauchwicke (*Hippocrepis emerus*)
- Zypressenschlafmoos (*Hypnum cupressiforme*)
- Türkenbund (*Lilium martagon*)
- Zweiblättrige Schattenblume (*Majanthemum bifolium*)
- Bingelkraut (*Mercurialis perennis*)

- Waldhirse (*Milium effusum*)
- Einbeere (*Paris quadrifolia*)
- Weisse Pestwurz (*Petasites albus*)
- Ährige Rapunzel (*Phyteuma spicatum*)
- Gelappter Schildfarn (*Polystichum aculeatum*)
- Waldschlüsselblume (*Primula elatior*)
- Sanikel (*Sanicula europaea*)
- Thujamoos (*Thuidium tamariscinum*)
- Waldveilchen (*Viola reichenbachiana*)

**Arten, die hochmontan vorkommen können, aber collin meistens fehlen:**

- Gescheckter Eisenhut (*Aconitum variegatum* sl.)
- Alpenwaldfarn (*Athyrium distentifolium*)
- Wollreitgras (*Calamagrostis villosa*)
- Isländisch Moos (*Cetraria islandica*)
- Alpenmilchlattich (*Cicerbita alpina*)
- Steinröschen (*Daphne striata*)
- Gelbliche Hainsimse (*Luzula luzulina*)
- Meisterwurz (*Peucedanum ostruthium*)
- Gewelltes Wurmmoos (*Plagiothecium undulatum*)
- Federmoos (*Ptilium crista-castrensis*)
- Bewimperte Alpenrose (*Rhododendron hirsutum*)